



Urlaub am fränkischen Meer



Seecamping Langlau

Die Nacht unter Baumwipfeln, den Tag am Strand und den Abend auf der Seeterrasse. Beim Seecamping Langlau kommt zusammen, was zusammengehört.

Auf zwölf Hektar bietet der naturbelassene Platz viele idyllische, von alten Bäumen beschattete Flecken. Egal, wo Wohnmobil oder Zelt stehen, der Brombachsee ist nur einen Steinwurf entfernt. Vier kleine und größere Sandstrände locken im direkten Umfeld des Platzes.

Und, wer es etwas zurückgezogener mag, der wird an den bewaldeten Uferbereichen seine ganz persönliche Urlaubsidylle finden. Der See ist mit seinen sandigen, sanft abfallenden Ufern für Kinder bestens geeignet. Und auch der Campingplatz und das gesamte Fränkische Seenland, das mit zahlreichen Freizeitmöglichkeiten aufwartet ist ideal für Familien mit Kindern.

Romantische fränkische Hügellandschaft

Wer Abwechslung vom Strand sucht, kann sich zu Fuß oder per Rad auf Entdeckungsreise begeben. Direkt vom Campingplatz aus führen Wege hinein in die romantische fränkische Hügellandschaft. Ob Burgen,

Klöster, Fachwerk-Dörfer oder lange Wanderungen durch Wald und Flur – langweilig wird es hier keinem, der das nicht will. Die Abende lassen sich „Zuhause“ auf der eigenen Campingplatz-Parzelle genießen oder auf der stimmungsvollen Seeterrasse des angrenzenden Strandhotel Seehof. Dieser kann kulinarisch und seiner landschaftlich reizvollen Lage jederzeit mithalten und rundet das Angebot im Umfeld des Campingplatzes ideal ab.





Seecamping Langlau

Seestraße 30
91738 Pfofeld/Langlau

Tel. (0 98 34) 9 69 69
Fax (0 98 34) 9 69 68

mail@seecamping-langlau.de
www.seecamping-langlau.de



FRÄNKISCH. SEEN. LAND – Eine Auszeit zwischen grünen Hügeln und blauen Seen

Inhalt

CAMPINGPLATZ

16
Freizeit vor Ort

18
Shop/Gastronomie

20
Sanitärgebäude

26
Übersichtsplan



Campingurlaub im Grünen

NATUR

6
Barfußpfad/Der Seenländer

7
Radfahren/Vogelinsel

FREIZEIT

8
Minigolfanlage/Hochseilgarten

9
„Schlechtwetter-Alternativen/
Müßighof/Bootsverleih

KULTUR

12
Kloster Heidenheim/
Römermuseum

13
Burg Abenberg/
Limeseum Ruffenhofen

STÄDTE

14
Gunzenhausen

14
Weißenburg i. Bayern

15
Spalt

15
Nürnberg

10
Impressum



Ein 2000 Jahre alter Römerschatz



Mit 60 km/h über den See



Kulinarik aus der Region

Auf der Suche nach dem Seeadler



Romantische Stadtensembles



Fränkisches Seenland

Sonne, Strand und blaue Seen – Schlösser, Schätze und Museen

Der Brombachsee bettet sich sanft in die idyllische Hügellandschaft Frankens. Ein perfekter Ort, um zur Ruhe zu kommen. Ein perfekter Ort, um Neues zu entdecken. Faulenzen am Strand oder Radfahren rund um die Seen, Wandern durch das weite Hinterland oder die fränkische Biergartenkultur genießen ... Hier geht – wenn auch nicht alles – so doch ziemlich vieles.



Fränkisches Brauchtum

Authentizität wird dabei großgeschrieben. Die Menschen sind stolz auf die Geschichte ihrer Heimat. Etwas abseits der Ballungsräume ist das fränkische Brauchtum im Seenland noch lebendig und mehr als reine Folklore. Jedes Dorf hat seine Kirchweih, jedes Gasthaus seinen Stammtisch. Dort kann man sich leidenschaftlich streiten, welche der zahlreichen kleinen Brauereien der Region das beste Bier braut und welcher der Landmetzger die besten Bratwürste hat. Vom Tourismus haben sich die Einheimischen nicht verbiegen lassen. Gastfreundlich, hilfsbereit und offen waren sie schon immer und so begegnen sie auch ihren Gästen.

Spuren der Geschichte

Das Fränkische Seenland punktet nicht nur mit seiner reizvollen Natur, sondern auch mit einer reichen Vergangenheit. Kelten, Germanen und Römer haben ihre Spuren hinterlassen. Schätze, Schanzen und Ruinen zeugen davon noch heute. Und nicht zu vergessen: der Limes. Die römische Grenzanlage zieht sich 550 Kilometer durch Süddeutschland. Damit ist sie nicht



nur eines der längsten Bodendenkmäler der Erde, sondern seit 2005 auch Weltkulturerbe.

Zu entdecken gilt es auch die romantische Städtellandschaft Frankens. Geprägt von Fachwerk und Spitzgiebeln, engen Gassen und hohen Kirchen präsentieren sich die Ortschaften der Region. Burgen, Klöster und Festungen laden zum Entdecken ein. Die Markgrafenstadt Gunzenhausen, die Römer- und Reichsstadt Weißenburg, die Hopfenstadt Spalt sind nur wenige Kilometer vom Brombachsee entfernt. Rothenburg mit seinem Altstadtensemble von Weltrang, die Reichsstadt Dinkelsbühl und Nürnberg mit seiner Kaiserburg eignen sich bestens für Tagesausflüge.



Der Seenländer führt auf 146 Kilometer Wanderstrecke die Schönheiten der Region vor.

Draußen daheim

Das Seenland erwandern, Natur spüren und die Tierwelt beobachten

DER SEENLÄNDER

Wer das Campinggelände in Richtung See verlässt, steht schon auf einem der schönsten Wanderwege der Region: dem „Seenländer“. Auf 146 Kilometer führt er in einer Schleife durch das Fränkische Seenland und zeigt die Facetten der immer wieder überraschenden Landschaft. Am Ufer des Kleinen Brombachsees beginnen zwei Etappen, die sich bestens eignen, die Umgebung zu erkunden. Schon deswegen, weil von den Etappenzielen die Rückfahrt mit dem Zug möglich ist. Die



www.fraenkisches-seenland.de/wandern

eine Route führt auf 14,5 Kilometern durch idyllisches Hügelland und ausgedehnte Waldgebiete über das Seeufer zum Infozentrum Mandlesmühle nach Pleinfeld. In der anderen Richtung geht es auf elf Kilometern vom Brombach- zum Altmühlsee. Enge Pfade führen durch tiefe Wälder, an einem versteckten See und blühenden Ginsterbüschen vorbei an den Altmühlsee bei Schlungenhof. Von dort ist die Stadt Gunzenhausen in wenigen Gehminuten erreichbar.

BARFUSSPAD

Eine Wanderung auf dem Spalter *Barfuß-WonnenWeg* ist anders. Die Füße dampfen nicht in klobigen Wanderschuhen, sondern fallen unbeschwert auf den nackten Boden. Dabei sammeln sie Schritt für Schritt neue Erfahrungen. Der zwei Kilometer lange Rundkurs im Wald führt über die verschiedensten Beläge. Mal rutscht der Fuß des Wanderers über Kies und Sand, mal ruht er auf Hopfenreben oder Rinde.

Glas, Moos und Matsch

Auch Glas, Moos und Matsch finden als Bodenbelag Verwendung und es gilt einen Bachlauf zu durchqueren. All das sorgt für eine besonders intensive Naturerfahrung und tut auch noch der Gesundheit gut. Barfußlaufen regt nämlich das Herzkreislaufsystem an. Damit der *Barfuß-WonnenWeg* für die ganze Familie ein Erlebnis wird, warten Seilbrücke, Balancierhölzer und Trittsteine im Bach auf kleine und große Abenteuer.



Barfußweg in Enderndorf

PARADIES FÜR VÖGEL UND NATURFREUNDE

Die *Vogelinsel* im Altmühlsee ist ein Paradies für Naturliebhaber. Fast 220 Vogelarten konnten in dem gut 200 Hektar großen Naturschutzgebiet bereits gesichtet werden. Damit zählt es zu den bedeutendsten Vogelschutzgebieten Bayerns. In den Schilfzonen, Feuchtwiesen, Gebüsch und Wasserflächen fühlt sich auch der größte Vogel Mitteleuropas wohl. Ein Seeadler-Paar lebt bereits seit einigen Jahren am Altmühlsee und kann immer wieder auf der *Vogelinsel* beobachtet werden. Aber auch Graugänse, Haubentaucher, Blaukehlchen, Störche und eine Vielzahl anderer Vögel sind hier zuhause. In dem von Menschen ungestörten Bereich fühlen sich auch zahlreiche seltene Pflanzen- und Insektenarten wohl. Ein 1,5 Kilometer langer, barrierefreier Steg erschließt Teile des Naturschutzgebiets. Vom Aussichtsturm schweift der Blick über den See und die *Vogelinsel* und entdeckt dabei viele verschiedene Tierarten. Im nahen Muhr am See befindet sich die Umweltstation des Landesbund für Vogelschutz, der regelmäßige Führungen zur *Vogelinsel* anbietet. Dort informiert eine interaktive Ausstellung über den Lebensraum Altmühlsee und das Naturphänomen Vogelzug.

www.lbv.de



Rikscha-Tour am Brombachsee



DIE REGION IM SATTEL ERLEBEN

Einmal rund um die Seen? Am besten mit dem Rad! Direkt vor dem Campingplatz werden Urlauber fündig. Räder, E-Bikes, oder Rikschas werden dort von der Firma *San Aktiv Tours* vermietet. Wer sich erst einmal entschieden hat, dem steht die weite Welt des Fränkischen Seenlands offen, denn die Touren rund um den See lassen sich abwechslungsreich kombinieren. Eine kleine Abendspazierfahrt? Dann in gemütlichen 7,5 Kilometer rund um den Kleinen Brombachsee. Wer größeren Tatendrang verspürt, umrundet zusätzlich noch den Igelsbachsee. Ein Nachmittagsausflug ist die Komplett-Umrandung der drei Seen (32 Kilometer). Kaum Steigungen, dafür traumhafte Seekulisse und jede Menge

Einmal rund um die Seen?

Am besten mit dem Rad!

Strände und Spielplätze machen das Radeln am See zu einem Vergnügen für die ganze Familie. Wer Abstecher ins fränkische Hinterland machen will, muss sich vor der hügeligen Landschaft nicht weiter fürchten. Mit E-Bikes lassen sich Steigungen überwinden, ohne ins Schwitzen zu kommen. Und der Akku wird garantiert nicht leer. Dafür sorgen zahlreiche kostenlose Ladepunkte an Cafés, Gaststätten und Touristinfos in der Region.

Boden berühren –
Natur spüren





Vor dem Flug über den See: ein Besuch im Klettergarten.

Kein Platz für Langeweile

Am Seil über den See, mit Eseln durch den Wald oder in E-Boats übers Wasser.

HOCHSEILGARTEN + ZIPP-LINE

Flug über das Wasser

Mit bis zu 60 Stundenkilometern über den See rauschen? Im *Abenteuerwald Enderndorf* am Steilufer des Igelsbachsees ist das keine leere Versprechung. Die längste Seilabfahrt Deutschlands lässt Wagemutige fast 600 Meter über das Wasser segeln. Bis zu 90 Sekunden kann die Fahrt dauern.

Nach einem kleinen Spaziergang ist man schon wieder zurück im Abenteuerwald, wo man sich an eine der sieben Stationen des Hochseilgartens machen kann. Auch für Nachwuchs-Abenteurer bietet die Anlage mitten im Wald reichlich Betätigungsfelder.

AMIGO-GOLF-PARK

Einen kleinen Spaziergang vom Campingplatz entfernt, lädt ein Mini-Golf-Platz der besonderen Art zu einer entspannten Runde. Auf 7.000 Quadratmetern fügen sich 18 Bahnen harmonisch in eine kleine Parklandschaft. Zwischen Trockenmauern, Rosenbeeten und einem idyllischen Teich mit Wasserlauf findet auch eine Biergarten-Terrasse Platz. Ein idealer Platz, um die Seele baumeln zu lassen.

www.amigo-langlau.de



Viel Grün ums Grün: Amigo-Golf Langlau



www.regens-wagner-absberg.de

DER MÜSSIGHOF

Esel und Melonen

Streichelzoo, Bio-Landwirtschaft, Hofladen, Bistro, Museum und alles zusammen ein echtes Vorzeigeprojekt. Das ist der 500 Jahre alte *Müßighof* in Absberg. Die Regens-Wagner-Stiftung sorgt dort dafür, dass Menschen mit Behinderung Arbeit haben und so ganz selbstverständlich in die Gesellschaft integriert werden. Unter anderem werden Spargel, Salat, Kartoffeln, Artischocken, ja sogar Melonen auf dem Hof angebaut. Alles in bester Bio-Qualität.

Das gilt auch für die Rinderzucht auf dem Hof. Das Anwesen liegt am nordwestlichen Seeufer des Kleinen Brombachsees und ist mit einem gemütlichen Spaziergang zu erreichen. Ein kleines Museum vermittelt anhand von 400 Ausstellungsstücken, wie hart das Leben der Bauern in der Region früher war. Zudem werden geführte Esel-Wanderungen durch die Region angeboten.

TRETEN MIT ELEKTROHILFE

Waterpedelecs

Mit dem Tretboot über den See gleiten – ein zeitloses Vergnügen. Allerdings eines, das auf Dauer anstrengend werden kann. Deshalb hat man sich im Seenland die ersten *Waterpedelecs* Europas an Land gezogen. Diese Tretboote verfügen über einen auf vier Stufen zuschaltbaren Elektromotor, der die eigene Strampelei je nach Bedarf

unterstützt. So kann man sogar den ein oder anderen Segler überholen. Acht *Waterpedelecs*, etliche Ruderboote und normale Tretboote warten im Hafen Langlaur darauf, für eine Spritztour über den See ausgeliehen zu werden.



„Schlechtwetter“ Alternativen

TOBEN IN DER SPIELBURG

Indoor Spielhalle

Trübes Wetter oder einfach mal einen Tag keine Lust auf Strand? Dann ab in die *Jolla-Halle* nach Gunzenhausen. Der Indoor-Spielplatz begeistert mit Hüpfburgen, Kletterwand, einer gigantischen Spielburg, Trampolinlandschaft, Cart-Bahn, Fußballplatz und ganz viel Platz und Raum zum

Austoben. Die Eltern können derweil entweder selbst an der Tischtennisplatte oder auf dem Squash-Court aktiv werden, oder im Café einen Latte Macchiato schlürfen – mit bestem Blick auf die tobenden Kinder.

www.spieloase-jola.de



BÄDER IN ALTMÜHLFRANKEN

Sollte das Wetter einmal nicht allen Wünschen gerecht werden, muss auf einen Sprung ins Wasser nicht verzichtet werden. Im Umkreis von 20 Fahrminuten liegen drei große Hallen-Freizeitbäder. Das *Juramare* in Gunzenhausen lockt mit einem Saunadort auf über 2.000 Quadratmetern, das so ziemlich jede Möglichkeit für stilvolles Schwitzen bietet. Kinder und Jugendliche werden sich mehr für die 100 Meter langen „Black-Hole-Rutsche“ begeistern. In der Treuchtlinger *Altmühltherme* kann man sich dagegen wie in der Meeresbrandung fühlen. Aufwändige Technik zaubert alle

halbe Stunde hohe Wellen in das Spaßbecken. Und eine Totes-Meer-Salzgrotte bestehend aus Salz-Ziegeln gibt es auch nicht überall. Das Salz in der Luft hilft unter anderem bei Atemwegs- und Hautkrankheiten. In Weißenburg kommen vor allem geschichtsbewusste Badefreunde auf ihre Kosten. In der *Mogetissa-Therme* konzentriert man sich darauf, die römische Badekultur wieder auferstehen zu lassen. Auf die Freuden eines modernen Freizeitbads muss deswegen aber niemand verzichten. Es gibt eine 73 Meter lange Rutsche, Saunalandschaft, Dampfbad, Whirlpool ...

HALLENBÄDER

Freizeitbad Juramare
Gunzenhausen
www.freizeitbaeder-gunzenhausen.de
Entfernung: 9 km

Mogetissa-Therme
Weißenburg i. Bayern
www.mogetissa-therme.de
Entfernung: 20 km

Altmühltherme Treuchtlingen
www.altmuehltherme.de
Entfernung: 26 km

SOCCERGOLF

Socccergolf: die ideale Kombination aus Golf und Fußball und ein wunderbarer Freizeitspaß für Jedermann. Die Regeln sind die gleichen wie beim Golf. Es gilt einen Ball in einem Loch unterzubringen, es gibt 18 Bahnen und gewonnen hat derjenige, der am wenigsten Versuche braucht. Der einzige, aber wesentliche Unterschied: statt eines Golfschlägers nimmt man den eigenen Fuß, um den Ball in Richtung Loch zu bekommen. Ein Virtuose auf dem Fußballplatz muss man nicht sein, um auf dem Grün eine gute Figur zu machen. Mindestens genauso wichtig sind Geschick und Wagemut. In Pleinfeld gibt es eine der aktuell noch seltenen deutschen *Socccergolf*-Anlagen. Die 18 Bahnen finden in einem 50.000 Quadratmeter großen, aufwändig modellierten und mit allerlei technischen Feinheiten gespickten Areal Platz. Da kommt bei einer zwei- bis dreistündigen Runde *Socccergolf* ganz nebenbei ein ordentlicher Spaziergang zusammen.



IMPRESSUM

Herausgeber und Idee

Zweckverband Brombachsee
 Obere Dorfstraße 3
 91785 Pleinfeld-Ramsberg
 Tel. 09144/571, Fax 09144/6701
 mail@zv-brombachsee.de
 www.zv-brombachsee.de

Konzeption, Design und Text

red ad design, Tel. 09834/167000
 www.redad.de, info@redad.de

Fotos

Tourismusverband Fränkisches Seenland; Schaller Stefan; MEV Verlag; Amigo Golf; Stadt Spalt; PIXELIO: Didi01, Julien Christ, Lupo, Tilo Schübler, birgitH; istockphoto; red ad design; Rolf Gsänger; Strandhotel Seehof; Oliver Hein; Segelschule Greubel; Spieloase Jola; wikipedia: Mef.ellingen, ArtMechanic, Hubert Berberich, Dr. Hagen Graebner, jailbird, Horst Gutmann; ZV Brombachsee; rent and camp; Luftbild Dietz; ArcTron; SAN-aktiv-TOURS

Druck

Medienhaus Süd, Gunzenhausen

Auflage

2015 / 10.000 Stück

Alle Angaben ohne Gewähr. Die Broschüre und alle in ihr enthaltenen Beiträge und Abbildungen sind urheberrechtlich geschützt. Die Nutzung von Fotos, Textbeiträgen und -ausschnitten, etc. ist nur mit Erlaubnis des Zweckverbandes Brombachsee möglich.





Rad-Spaß

Rad & Rikscha
Vermietung



im Fränkischen Seenland



SAN-aktiv-TOURS

Mehr erleben!

FRÄNKISCHES
SEENLAND

gültig ab 2013

Badehalbinsel Absberg
direkt am Kleinen Brombachsee

SAN-SHINE-CAMP

Das Lagerfeuer prasselt und der Blick des Besuchers schweift von den Indianerzelten zur rustikalen Trapperhütte hinüber zum römischen Wachturm. Dazwischen finden noch Streichelzoo und Sandarena Platz. Das SAN-shine-CAMP auf der Badehalbinsel in Absberg weiß, was Kinderherzen höher schlagen lässt. Abenteurer, Entdecker und Kinder mit Neugier und Freude am Spiel fühlen sich dort bald Zuhause. Und zwar bei jedem Wetter und das ganze Jahr über. Ob man sich dann lieber um Ziegen, Schafe, Esel oder Meerschweinchen kümmert, sein Talent im Bogenschießen auf die Probe stellt oder herausfindet, was hinter dem berühmten Balanceakt über die Schlucht steckt, das bleibt natürlich jedem selbst überlassen. Sicher ist: Es macht alles sehr viel Spaß. Wer Gefallen an dem naturnahen Camp gefunden hat, kann den Aufenthalt auch gleich ausdehnen und dort eine Nacht verbringen. Dann rauchen auch bald Pizzaofen und Grill.



Anmutige Kunst der Antike: die Statuen des Römerschatzes

Kultur für alle Sinne

SCHATZ IM SPARGELBEET

Ein rätselhafter Fund

Fast zwei Jahrtausende schlummerte der Schatz im Boden, bis 1979 der Spaten eines Weißenburger Hobbygärtners auf die Überreste eines antiken Klappstuhls stieß. Was der Gärtner zunächst für Metallschrott hielt, entpuppte sich als einmaliger Fund. Motivtafeln, Paradehelme und Götterstatuen von höchster künstlerischer Qualität wurden aus der Erde geholt. Aber auch Alltagsgegenstände fand man in den Überresten einer alten Holzkiste. Die Fachwelt rätselt bis heute, was es mit dem Weißenburger Römerschatz auf sich hat. Vergrub hier ein Priester das wertvolle Inventar eines Tempels aus Angst vor den

anrückenden Germanen? Oder stieß der Weißenburger Hobbygärtner auf das Depot eines römischen Meisterdiebs? Einig sind sich die Historiker, was die Bedeutung des Fundes angeht. Es handelt sich um den wichtigsten römischen Schatzfund Deutschlands.

Bayerisches Limesinfozentrum

Im Erdgeschoss des Weißenburger Römermuseums findet das Bayerische Limes-Informationszentrum Platz. Mit modernsten Mitteln der Museumspädagogik vermittelt es einen Überblick über die Geschichte der Römer in Bayern. Speziell für Kinder ein hervorragender Einstieg in die antike Vergangenheit der Region.

www.weissenburg.info

» Ein bedeutender Schatz, ein wichtiges Kloster, eine Bilderbuch-Burg und ein modernes Museum.

KLOSTER HEIDENHEIM

Das Kloster ist eine der Keimzellen der Christianisierung in Süddeutschland. Mitte des 8. Jahrhunderts missionierten die englischen Mönche Willibald und Wunibald zusammen mit ihrer Schwester Walburga die überwiegend heidnische Bevölkerung. Die heutige Bischofsstadt Eichstätt und das mächtige Kloster in Heidenheim waren die Zentren dieser Bewegung, die

in ganz Europa Resonanz fand. In Heidenheim zeugen heute das Klostergebäude mit seinem eindrucksvollen Kreuzgang und das mächtige Wunibald-Münster von der großen Vergangenheit.

www.dekanat-heidenheim.de



Kloster Heidenheim: Eine Keimzelle der Christianisierung

Burgfestival

Neues Leben in alten Mauern – unter diesem Motto steht die kulturelle Nutzung der Burg. Vor allem unter Musikfreunden genießt Abenberg einen hervorragenden Ruf. In der Sommersaison finden dort zahlreiche Open-Air-Konzerte mit überregional bekannten Größen des Musikgeschäfts statt. Das mehrtägige „Feuertanz-Festival“ lockt Gäste aus ganz Deutschland. Und das völlig zurecht. Die erleuchtete Burg gibt eine traumhafte Kulisse für Konzerte an lauen Sommerabenden ab.

www.feuertanz-festival.de



Burg Abenberg – eine Ritterburg wie aus dem Bilderbuch

BURG ABENBERG

Auf den Spuren des Mittelalters

Majestätisch thronen die Türme, Mauern und Zinnen über dem Fachwerk-Städtchen Abenberg. Schon seit dem 11. Jahrhundert schaut die Burg ins Land. Und mit ihnen die mächtigen Grafen von Abenberg, die im Hochmittelalter von hier aus über ihre Ländereien herrschten.

Ein berühmter Minnesänger

Durchaus zum Gefallen des berühmten Minnesängers Wolfram von Eschenbach. Der lobte den Abenberger Grafen für seine Förderung der Dichtkunst und beschwerte sich zugleich über den Zustand

des Rasens auf dem Turnierplatz. In der Burg sind heute das Haus Fränkischer Geschichte und das Klöppelmuseum untergebracht. Mehrere Erlebnisführungen bieten die Möglichkeit, die Burg zu entdecken – etwa bei Einbruch der Dämmerung im Fackelschein oder auf den Spuren des mittelalterlichen Alltags.

www.burgabenberg.de

LIMSEUM RUFFENHOFEN

Römische Geschichte zum Anfassen, Riechen und Staunen. Das ist das Limesium in Ruffenhofen. Der 2012 eröffnete Bau schraubt sich spiralförmig in einen sanften Hügel und sorgt schon architektonisch für Aufsehen. Im Inneren geht es so weiter. Das Ausstellungskonzept ist brandneu und darauf ausgerichtet, Geschichten zu erzählen und damit Geschichte zu erklären. Einer der Protagonisten dieser locker-leichten Museumspädagogik ist der aus dem Kastell namentlich bekannte römische Soldat December. Anhand seines Lebens wird die römische Vergangenheit für den Besucher von heute greifbar.

www.limesium.de



Einmal im Monat kann man im Kloster einen Nachmittag mit Gebet, Schweigen und Meditation verbringen und den Alltag vor den Klostermauern lassen.



Das Limesium Ruffenhofen: Geschichte zum Anfassen

■ Nr. 231–232 (Surfschule)

■ Nr. 251–263 (Mietwohnwagen)

Wohnwagenvermietung bitte direkt über die Firma rent and camp
Tel. (0 91 41) 92 39 35 – info@rentandcamp.de – rentandcamp.de



- ① Kinderdisco/-kino
- ② Wertstoffhof
- ③ Werkstatt
- ④ Biergarten
- ⑤ Veranstaltungswiese

Sanitärgebäude I

- ① Babywickelraum
- ② Chemie WC
- ③ Kochen + Abspülen
- ④ Waschküche

Sanitärgebäude II

- ① Babywickelraum
- ② Waschküche
- ③ Kochen + Abspülen
- ④ Abspülen
- ⑤ Kleinkinderparadies
- ⑥ Indoor Spielraum
- ⑦ Kinderduschbereich
- ⑧ Chemie WC
- ⑨ Bücherei

Fußgänger- und Radweg

zum Großparkplatz

P

Übersichtsplan

Der Seecamping Langlau bietet 425 parzellierte Stellplätze. Diese sind mit 90 bis 100 Quadratmeter großzügig bemessen und mit Hecken voneinander getrennt. Zahlreiche Bäume spenden an heißen Tagen Schatten. Der Platz verfügt zudem über zwei Zeltwiesen direkt am Ufer des Kleinen Brombachsees, wobei die Wiese im Nord-Osten für Gruppen reserviert ist. Darüber hinaus bietet das Unternehmen *rent-and-camp* auf dem Campingplatz fest installierte Wohnwägen zur preiswerten Direktmiete an. Der Seecamping Langlau ist auch gut mit der Deutschen Bahn erreichbar. Der gesamte Platz ist barrierefrei gestaltet und für Rollstuhlfahrer bestens geeignet.

ECO-CAMPING UND DTV-STERNE

Der Deutsche Tourismusverband hat vier Sterne an den Seecamping Langlau vergeben und ihm damit erstklassige Qualität und Ausstattung bescheinigt. Die Einrichtung ist zudem Mitglied bei ECO-Camping, weil neben dem Wohl der Gäste auch das der Umwelt beständig im Blick ist. Das beginnt bei einer artgerechten Bepflanzung des Platzes und hört bei der Nutzung erneuerbarer Energien nicht auf.



GUNZENHAUSEN – PERLE DES BAROCK

In *Gunzenhausen* fügen sich barocke Prachtbauten, mittelalterliche Wehrtürme und fränkische Fachwerkstadel zu einer eindrucksvollen Kulisse. Die Stadt ist ein moderner Urlaubsort, der sich seine Seele bewahrt hat. Gäste können auf dem langgezogenen Marktplatz in einem der Straßencafés oder Restaurants Platz nehmen oder sich auf einen Einkaufsbummel in den Gassen der Stadt mit ihren vielen kleinen Geschäften einlassen. Wer danach Ruhe braucht, flaniert auf der Altmühlpromenade zum nahen Altmühlsee. Seine heutige Bedeutung hat die Stadt dem „Wilden Markgrafen“ zu verdanken. Der Hohenzoller-Fürst floh nur allzu gerne vor dem Hofleben in Ansbach und widmete sich in *Gunzenhausen* gleichermaßen leidenschaftlich der Jagd und seiner langjährigen Geliebten. Er hinterließ der Stadt zahlreiche Barockbauten, die das Bild *Gunzenhausens* bis heute prägen.



Der Wilde Markgraf hat in Gunzenhausen seine Spuren hinterlassen

Romantisches Franken

Fachwerk trifft auf barocken Prunk und moderne Kunst

WEISSENBURG – STOLZE REICHSTADT

Die Römer hinterließen ihre Spuren im antiken Biriciana und sorgten so für zahlreiche Touristenattraktionen. Thermen, Kastell und Römermuseum machen *Weißenburg* zu dem Zentrum der römischen Geschichte in Bayern. Im Mittelalter war die Stadt eine der wenigen freien Reichsstädte, die ausschließlich dem Kaiser verpflichtet waren. Von dem Selbstbewusstsein der Bürger zeugen heute eindrucksvoll das Gotische Rathaus, das Ellinger Tor oder die mächtige Andreaskirche. Die Innenstadt präsentiert sich mit einer in weiten Teilen erhaltenen historischen Stadtmauer als stimmungsvolles Ensemble.

Schönste Naturbühne Süddeutschlands

Im Sommer lockt unter anderem das *Weißburger Bergwaldtheater* die Kulturfreunde. Es gilt als eine der schönsten Naturbühnen Süddeutschland. Cafés, fränkische Gaststätten und sympathische Geschäfte bieten Gelegenheit zu einem entspannten Stadtbummel.

Bürgerhäuser und Kaiserbrunnen in Weißenburg



Das Wahrzeichen Nürnbergs:
die Kaiserburg über der Stadt





Spaziergang durch die Hopfenstadt Spalt



Typisches Hopfenhaus; auf bis zu sechs Stockwerken wurde die Ernte gelagert und getrocknet



Burgen, Klöster und enge Altstädte machen die facettenreiche Stadtlandschaft der Region aus.

SPALT – HOPFEN UND BIER

Spalt ist berühmt für seinen Hopfen. In der einzigen kommunalen Brauerei Deutschlands wird der zum feinerbigen Spalter Bier veredelt, dem eine gesundheitsfördernde Wirkung nachgesagt wird. „In Spalt, in Spalt, da wern die Leut gar alt, da können's nix dafier, des macht es gute Bier“, weiß der Volksmund zu berichten. Inzwischen wird auch der Hopfenspargel in den Küchen der Region als besondere regionale Spezialität wiederentdeckt. Der Hopfenanbau hat seit dem Mittelalter die Stadt geprägt. Das ist

heute noch an den imposanten Fachwerkhäusern mit fünf bis sechs Stockwerken zu erkennen. Auf den mächtigen Dachböden trockneten die grünen Dolden. Heute präsentiert sich Spalt, einen Steinwurf vom Großen Brombachsee entfernt, inmitten der Fränkischen Hügellandschaft gelegen als sympathische Kleinstadt, in der sich Geschichte und Gegenwart treffen. Die Stadt bietet sich auch als Ausgangspunkt für zahlreiche Wanderungen an.

NÜRNBERG – DAS HERZ FRANKENS

Nürnberg ist nicht nur die zweitgrößte Stadt Bayerns, sondern auch das Herz Frankens. Über der Stadt thront das Wahrzeichen Nürnbergs: die mächtige Kaiserburg der Hohenzöllern. Sie zählt zu den bedeutendsten Festungsanlagen Europas. Stolz ist man in Nürnberg auch auf den wohl berühmtesten Sohn der Stadt, Albrecht Dürer. Dem großen Renaissance-Maler kommt man am besten bei einer Führung durch sein Wohnhaus auf die Spur. Das Germanische Nationalmuseum und das Neue Museum für Kunst und Design sind kulturelle Höhepunkte bei einem

Besuch der Frankenmetropole. Mit seiner Vergangenheit als Aufmarschort der Nationalsozialisten setzt sich die Stadt im beeindruckenden Dokumentationszentrum auf dem Reichsparteitagsgelände auseinander. Darüber hinaus bietet Nürnberg die Gelegenheit, fränkische Lebensart zu genießen. Etwa in einer der berühmten und zahlreichen Wurstküchen der Stadt. Dort bestellt man am besten „Sechs auf Kraut“. Wer es eiliger hat, versorgt sich an einer der vielen Imbissbuden, und ordert dann fachmännisch „Drei im Weckla“.



Idylle pur: Sandstein, Fachwerk und die Pegnitz.



Abheben leicht gemacht: Von einem Lenkdrachen gezogen setzen die Kite-Surfer immer wieder zu hohen Sprüngen an

SURFSCHULE AM PLATZ

Das Kitesurfen ist die zur Zeit am schnellsten wachsende Wassersportart überhaupt. Und der Brombachsee ist ein Mekka für die Süddeutsche Kiteszene. Das ist nicht nur spektakulär anzusehen, sondern macht auch Lust auf mehr. Wer einmal von einem Lenkdrachen gezogen mit einem kleinen Brett am Fuß über das Wasser gleiten will, muss allerdings klein anfangen.

Am besten in der *VDWS Surfschule* direkt auf dem Seecamping Langlau. Dort kann man sich aber natürlich auch ganz traditionell am Windsurfen versuchen. Die *Surfschule* nutzt eine geschützte Bucht, um Interessierten schnell und erfolgreich das Windsurfen bei zu bringen. Mit modernem Material und guten Lehrern ist das keine Hexerei.



SEGELN IM SEENLAND

Wenn der Wind in den Segeln knattert, der Kiel durchs Wasser schneidet und der See allein dem Skipper gehört, dann kommt Urlaubsstimmung auf. Die *Segelschule Greubel*, direkt auf dem Campingplatzgelände gelegen, sorgt dafür, dass die große Freiheit auf dem Wasser jeder ausprobieren kann, der sich traut. Es gibt Kurse für Anfänger, Fortgeschrittene und Erfahrene, für Kinder, Erwachsene und Familien. Profi-Segler können sich zudem vor Ort eines von zahlreichen Booten mieten und auf eigene Faust übers Wasser gleiten. Wer wegen der Fahrt über den See nicht gleich das Segeln lernen will, der kann außerdem ein Boot samt erfahrener Skipper für einen Ausflug chartern.

Freizeit vor Ort

Im Wasser, auf dem Wasser, über dem Wasser und rund ums Wasser



Stand Up Paddling

STAND UP PADDLING – KURZ SUP

Wie Joggen oder Spazieren – nur auf dem Wasser. Stand Up Paddling, kurz *SUP*, nennt sich der neueste Trend in punkto Wassersport. Ein Mann (oder eine Frau), ein Surfbrett, ein Paddel und fertig ist das Freizeitvergnügen. So kann man langsam über den See gleiten oder auch sehr schnell wie das „Lost Mills Race“ zeigt, das seit einigen Jahren am Brombachsee stattfindet. Das offizielle Weltcuprennen versammelt die internationale Elite der noch jungen Sportart im

Seenland. Die kämpfen mehrere Tage lang am Kleinen und am Großen Brombachsee um Ruhm, Ehre und dicke Preisgelder. Das *Stand Up Paddling* allerdings eignet sich auch ganz hervorragend für Menschen, die es nicht ganz so sportlich angehen wollen. Auf dem breiten Brett lässt es sich wunderbar über Seen und Flüsse gleiten und dabei die Landschaft genießen. Und das Allerbeste: Die neue Trendsportart ist innerhalb einer halben Stunde erlernt.

NORDIC WALKING

Nordic Walking. Vorgestern noch exotisch, gestern ein Trend und heute ein Massenphänomen. Die Walker mit den zwei Stecken in der Hand sind kaum mehr aus den Parks und Promenadenwegen Deutschlands wegzudenken. Aber in Sachen Technik und Ausführung gibt es durchaus Nachholbedarf. Wer will, kann sich am Kleinen Brombachsee von versierten Trainer zeigen lassen, wie das mit dem *Nordic Walking* ganz korrekt funktioniert. Im Sommer werden kostenlose Schnupperstunde und begleitete Runden um den See angeboten. Am besten lässt sich das Erlernte im Technik-Parcours in direkter Nähe des Seecamping Langlau vertiefen. Die Anlage ist deutschlandweit einmalig. Wem das zu viel des Guten ist, der darf natürlich auch weiterhin Walken, wie es ihm gefällt, oder ganz einfach Spazieren gehen. Die Routen rund um den See und in dessen Umgebung sind reizvoll und gesund ist die Bewegung allemal. Ob mit Stöcken oder ohne.



Einkaufen & Gastro vor Ort

Für einen Urlaub ohne Stress sorgt das Einkaufs- und Serviceangebot auf dem Campingplatz. Ein kleiner Laden hält die Dinge des täglichen Bedarfs vor.

Regionale Köstlichkeiten

Darüber hinaus lohnt sich ein Besuch auf dem Marktplatz des Seecamping Langlau. Dort bieten kleine, handwerkliche Betriebe aus der Region ihre Produkte an. Je nach Tagesangebot gibt es dort geräucherten Fisch aus den Bächen des Seenlandes, Honig aus den Wäldern der Region, edle Öle, krosse Hähnchen oder knusprige Pizza. Außerdem lädt der gemütliche Biergarten zu einem Besuch ein.



LAGE & AUSSTATTUNG

- 124.000 qm
- See
- Ortsnähe
- Strom
- Wasser
- Dusche/WC
- Internetanschluss
- WLAN
- Münzfernsprecher
- Bootsanlegestelle
- Fäkalien-/Chemieausguss

Alles, was der Campingfreund für einen entspannten Aufenthalt braucht.

Service vor Ort

W-LAN und Gasflaschen Service

Der Platz bietet seinen Gästen verschiedene Service-Angebote. Hier nur eine kleine Auswahl: Ein W-LAN-Netz sorgt gegen Gebühr für einen mobilen Internetzugang. Selbstverständlich besteht die Möglichkeit, leere Gasflaschen am Platz gegen volle auszutauschen.

Schließfächer

Wer besondere Wertsachen zur Verwahrung hat, dem stehen Schließfächer im Rezeptionsgebäude zur Verfügung. In den Nachtstunden der Hauptsaison sieht zudem ein Sicherheitsdienst auf dem Campinggelände nach dem Rechten.

Seeterrasse, Waldschenke mit Biergarten & Seewiesn



In direkter Nachbarschaft des Campingplatzes befindet sich das Strandhotel Seehof. Auch für Camper eine gute Adresse. Das Haus am See verfügt über eine gut bürgerliche als auch internationale Küche.

Seeterrasse

Ein Glas Wein auf der stimmungsvollen Seeterrasse ist ein wunderbarer Abschluss für einen aktiven Tag im Fränkischen Seenland.

Waldschenke mit Biergarten

Fränkische und urbayerische Brotzeit werden an der Waldschenke mit Biergarten angeboten.

Brombachseerestaurant

In dem SB-Restaurant gibt es durchgehend warme Küche, Salatbüfett, große Auswahl an Kuchen und Torten aus eigener Konditorei.

Spartipp: Sonntag bis Donnerstag, 17–18 Uhr, Happy Hour im Brombachseerestaurant (SB)



Änderungen vorbehalten!



... MEHR ALS EIN HOTEL





Gute Laune vor dem Spiegel

Zwei moderne Sanitärgebäude sorgen dafür, dass alle Campingplatz-Gäste kurze Wege haben.

Die Anlagen präsentieren sich in bestem Zustand und verfügen über eine moderne, freundliche Ausstattung.



Barrierefreie Sanitäranlage

Behindertengerechte Toiletten und Duschen sind eine Selbstverständlichkeit. Darüber hinaus gehört ein Küchenbereich mit Koch- und Spülmöglichkeit zur Ausstattung. Waschmaschinen und Wäschetrockner finden sich ebenfalls in beiden Gebäuden und kön-

nen gegen einen geringen Unkostenbeitrag genutzt werden. Für Familien gibt es in den Sanitärgebäuden eigene Mutter/Vater-Kind-Bereiche und Babywickelräume. Auch Babybadewannen sind vorhanden.

Kinder-Duschbereich

Im Sanitärgebäude II findet sich zudem ein eigener Duschbereich für Kinder



Seecamping aktiv



Lesestoff

Ausreichend Lesestoff für ruhige Stunden im Campingstuhl bietet die Bücherei. Der öffentliche Grillplatz auf dem Seecamping ist dagegen eine gute Möglichkeit, mit anderen Urlaubern ins Gespräch zu kommen.

Möglichkeiten am Platz

Die direkte Umgebung des Seecamping Langlau bietet viele Freizeitmöglichkeiten. Aber auch auf dem Platz selbst wird einem nicht langweilig.

Indoor-Spielplatz

Bei schlechtem Wetter bietet das Kleinkinderparadies im Sanitärgebäude II mit zahlreichen Spielgeräten und Spielzeug Abwechslung. Dort findet sich auch ein Indoor-Spielplatz, in dem sich Kinder und Jugendliche mit Tischtennis, Dart, Kicker oder Air-Hockey die Zeit vertreiben können.

Kinderdisco und -kino

Auf dem Platz werden zudem Kinderdisco und Kinderkino als Freizeitprogramm geboten. Im Freien locken derweil Beachvolleyball-Platz, Bocciabahn, Basketballkorb, Tischtennisplatten und ein Spielplatz.



Empfangsgebäude

Sorgen, im Urlaub ein sportliches Großereignis zu verpassen, muss sich auch keiner machen. In der Stube im Empfangsgebäude werden unter anderem Fußballspiele auf Großleinwand übertragen. Dort ist zudem ein Veranstaltungskalender ausgehängt, der über das Veranstaltungsprogramm in der Region informiert.

Ein Sprung ins Wasser,
ein Spaziergang um
den See, eine
Kneipp-Kur
oder ein
Drink auf
der Süd-
terrasse



MINIGOLF • BIERGARTEN • SPIELPLATZ

EINFACH MEHR MINIGOLF...

Kindergeburtstage ✓ Attraktive Preise
 Familientage ✓ Moonlight-Spiel-Golf

in Langlau am kleinen Brombachsee

Amigo Spiel-Golf-Park
 www.amigo-langlau.de
 Tel: 09834 - 97 82 30

www.facebook.de/amigo-langlau

Verkauf • Verleih • Service

Charly's Radlstadel

Kalkhoff FOCUS

Das freundliche Fachgeschäft am Igelsbachsee!

- Elektroräder
- Cityräder
- Mountainbikes
- Zubehör
- Trekkingräder
- Kinderräder
- Kinderanhänger
- Ersatzteile

Fahrradwerkstatt • Fahrradverleih • Radwege direkt am Haus • Parkplätze

Karl Hofmann • Meisterbetrieb • Griefsbuck 28 • 91720 Absberg • Tel.: 09175 - 1518 • www.charlys-radlstadel.de • E-Mail: charlys-radlstadel@t-online.de

GASTHOF METZGEREI Kleemann

Täglich umfangreicher Mittags- und Abendtisch

Dienstag: Leber, gebacken mit Bratkartoffeln
 Mittwoch: Kotelett mit Kartoffel- und Gurkensalat
 Donnerstag: Schlachtschüssel
 Zum Wochenende: Schäuferle, Schweinshaxen, Krenfleisch & andere Köstlichkeiten sowie saisonale Gerichte, wie Karpfen ...

Mo Ruhetag

... von der Hochzeitssuppe, über die Schweinshaxe bis hin zur individuellen Buffetvariation, sind wir gerne Ihr Partner für »Betriebs- und Familienfeiern« bei Ihnen oder in unseren gemütlichen Gasträumen.

Gasthof Metzgerei Kleemann | Ringstraße 19 | 91738 Pfofeld | T +49 9834 239
 info@metzgerei-kleemann.de | www.gasthof-kleemann.de | www.facebook.com/GasthofMetzgereiKleemann

Nutzen Sie Ihren Besuch zu einem Einkauf in unserer hauseigenen Metzgerei mit Ihren fränkischen Spezialitäten.

Das Fränkische Traumschiff

Europas einzigartiger
Fahrgast-Trimaran
auf dem Großen Brombachsee
im Fränkischen Seenland

- Täglich Schifffahrten von Anfang April bis Ende Oktober
- Drei-Rumpf-Schiff mit großzügigem Raumangebot
- Gastronomie an Bord
- Barrierefrei über 3 Decks

VIELE COOLE
AKTIONEN
FÜR KINDER!



ERLEBNISSCHIFFFAHRT
BROMBACHSEE

www.msrbrombachsee.com

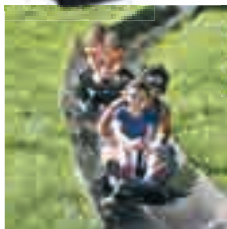


FRÄNKISCHE BRAUWELT ELLINGEN

Lernen Sie die Geheimnisse fränkischer Braukunst bei einer Führung durch die SCHLOSSBRAUEREI ELLINGEN kennen, und lassen Sie den Abend im SCHLOSSBRÄUSTÜBERL ausklingen.

**SOMMER
RODELBAHN
ERLEBNISPARK
PLEINFELD**

Sommerrodelbahn
Minigolfanlage
Bungee-Trampolin
Zwergenspielplatz
Wildgehege



Betrieb: März - Okt.
Gewerbepark
91785 Pleinfeld
Tel. 09144 / 6300

www.sommerrodelbahn-pleinfeld.de

**ELLINGER
Brauerei-Volksfest
3.-6. Juli 2015**



SCHLOSSBRAUEREI ELLINGEN

Schloss-Straße 10 • 91792 Ellingen • Tel. 09141 / 978-60 www.fuerst-carl.de

Badespaß in Gunzenhausen



SOLEBAD SPASS + FAMILIENBAD

mit über 100 m langer
Black-Hole-Riesen-Rutsche,
attraktivem Kleinkinder-
bereich, Außenbecken mit
Wellnessbereich u.v.m.

SAUNADORF

Eine faszinierende
Anlage auf 2.000 m²
mit Bio-, Kelo- und
Finnischen Saunen,
Außenbecken im
Saunagarten,
Saunabar u.v.m.



Bahnhofplatz 16
91710 Gunzenhausen

Tel. 09831 8004-150
www.juramare.de

minigolf park
 & Pizzeria
 brombachsee




Badehalbinsel 5
 91720 Absberg
 Tel. 09175 908844



Internationaler Minigolfplatz - 18 Bahnen • www.minigolf-am-brombachsee.de • info@minigolf-am-brombachsee.de



Hier auf dem
Campingplatz Langlau
 Platz 231/232

- Anfängerkurse
- Aufsteigerkurse
- Schnupperkurse
- Privatunterricht
- Kurse am Wochenende
- Kurse unter der Woche
- Kajakverleih
- Stand Up Paddling: SUP Verleih
- Verleih von Surfmateriale
- Shop vor Ort

Lust auf
Surfen, Kiten, SUP
 und mehr...

www.windsurfingschule.de
 Inhaber: Martin Böncker
 Fon: 0177 32 45 083
www.kitesurfingschule.de



Gestaltung: benker.com

red ad .design
 grafik + webdesign

mehr
 Seen

Gestaltung und Konzeption von
 Drucksachen & Webseiten.

Büro 09834. 167 000
info@redad.de // www.redad.de



Der größte ZEG-Fachmarkt
 im Fränkischen Seenland

Verkauf

Riesenauswahl auf 1500 qm

Fahrradverleih

E-Bike-Verleih

Rikscha-Verleih

Wir freuen uns auf Ihren Besuch

STARK auf 2 Rädern!

Zweirad-Center

Gunzenhausen
 Weißenburger Str. 49
 Telefon 09831/21 77
www.radsport-gruber.de

GRUBER

ZEG

Montag bis Freitag 9 bis 18 Uhr • Samstag 9 bis 15 Uhr



frisch & lecker

Azza KIOSK

Sie finden uns direkt
 am Haupteingang des
 Campingplatzes Langlau.

Seestraße 30
 91738 Langlau

Ital-Fränkisches
 Lekkerli-Lädla



Pizza - Salate - Tiramisu - Kühle Getränke

Lebensmittelladen mit Biergarten



Camping im Fränkischen Seenland

Ein Erlebnis für die ganze Familie



Jürgen Löffler
 Seeweg 1
 97717 Walthausen
 Telefon: 0171 41 97 20 00
 Mobil: 0173 334 30 00
 Telefax: 0171 41 97 11 00
www.rentandcamp.de
 [rentandcamp.de](https://www.facebook.com/rentandcamp.de)

Bei uns mieten Sie fest stehende, voll ausgestattete Wohnwagen direkt am See-Campingplatz Langlau.



Strandhaus Zweiseenplatz Essen und Trinken am See

Enderndorf am See - Zum Hafen 12
 Direkt am Igelsbachsee & Brombachsee
www.strandhaus-zweiseenplatz.de

SAND & SOFA

die lounge am igelsbachsee



Juli/August jeden Mi. ab 19:00 Uhr Live- Musik



Enderndorf am See
 Seeweg 1 ☎ 09175/9749



Zum Hochreiter
 Cafe Restaurant



Lecker am See - die feine fränkische Küche
 Durchgehend warme Küche



Ankommen - Genießen - Wohlfühlen
 Ferienwohnung & Komfortapartments

MACAO

MÖVENPICK
Sokann Eis sein



MANDEL

Chocolat
Creation



VANILLA
CHOCOLAT



ZAUBERT
EIN LÄCHELN



EINFACH EISVERZAUBERT



Kaktus



SMARTIES
POP UP

SMARTIES
POP UP

WEGACHE MICH
AUF FACEBOOK!

